



Hypertech Integrations GmbH

Unternehmensprofil



HTI Einführung

Bei der **Hypertech Integrations GmbH (HTI)** integrieren wir IT-Infrastruktur sowie elektrotechnische und mechanische Gewerke zu intelligenten, zuverlässigen und effizienten Systemen.

Ob Energieverteilung, Schaltanlagen, Sicherheitstechnik oder industrielle Anlagen – wir planen und realisieren Lösungen, die den reibungslosen Betrieb von Unternehmen sicherstellen.

Mit Sitz in Mainz konzentriert sich HTI auf die Umsetzung hochwertiger Projekte in der Region. Mit einem Team von 70 qualifizierten Fachkräften verfügen wir über die Erfahrung und die Ressourcen, um komplexe Großprojekte präzise und zuverlässig umzusetzen.



Ein einzigartiges Wertversprechen



Deutschlands Industrien entwickeln sich kontinuierlich weiter – Rechenzentren, Krankenhäuser, Banken, Flughäfen, Schulen und öffentliche Gebäude benötigen innovative Lösungen und hochqualifizierte Ingenieure.

Genau hier kommt das einzigartige Wertversprechen von HTI zum Tragen. Mit über 33 Jahren Erfahrung in diesen Branchen verfügen wir über tiefgehende Fachkompetenz und eine nachweisliche Erfolgsbilanz. Wir schließen die Fachkräftelücke mit modernstem Know-how und unterstützen unsere Kunden dabei, Kosten zu optimieren, ohne Kompromisse bei der Qualität einzugehen.

Unsere multifunktionalen Gebäudelösungen ermöglichen es Generalunternehmern und Installateuren, Zeit und Kosten zu sparen, indem intelligente und effiziente Systeme nahtlos integriert werden.



Mission & Vision

Mission

Nahtlose, skalierbare Infrastrukturen für eine vernetzte Welt schaffen.

Vision

Heute innovieren – für die Infrastruktur von morgen.



Mitarbeiter

Ein Team aus 70 qualifizierten Ingenieuren und Installateuren in den Bereichen Informatik, Elektronik, Telekommunikation, Energiesysteme, Automatisierung und Mechanik.

Zertifizierungen und Schulungen



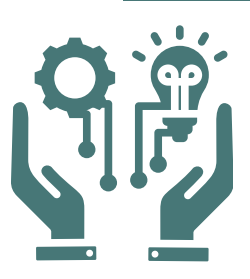
- Über die erforderlichen Schulungen und Zertifizierungen in den neuesten Technologien verfügen.
- Rund 40 professionelle Zertifikate pro Ingenieur.

Jung und ambitioniert



- Motiviert, mehr zu leisten und mehr zu erreichen.
- Erster zu sein genügt nicht – wir streben nach Exzellenz.

Innovativ



- Integration der neuesten Technologien
- Mehrwert für unsere Kunden durch maßgeschneiderte Lösungen

Zusammenarbeit



- Jeder von uns ist einzigartig – gemeinsam machen wir das Unmögliche möglich.

Unsere Leistungen



Implementierung & Integration

- Lieferung, Installation und Integration von Systemen aus einer Hand.
- Bereitstellung schlüsselfertiger Projektlösungen gemäß den individuellen Anforderungen unserer Kunden.
- Projektmanagement in jeder Phase des Projekts.

Wartung & Instandsetzung

- Qualifiziertes, von Herstellern zertifiziertes Fachpersonal zur Sicherstellung des reibungslosen Betriebs aller installierten Systeme.
- Schnelle und qualitativ hochwertige Reparaturen.



Unsere Kernkompetenzen



Ganzheitliche Engineering-Leistungen aus einer Hand – von Design und Planung über Installation und Integration bis hin zum Projektmanagement. Unsere Expertise umfasst Lösungen, die uns zu einem vertrauenswürdigen Partner für Projekte jeder Größenordnung machen.

Rechenzentrum

- Planung
- Bau
- Installation
- Integration
- Wartung
- Colocation
- Modulare Rechenzentren

Energiesysteme

- Mittelspannung
- Niederspannung
- Unterbrechungsfreie Stromversorgung
- Notstromaggregate (Generatoren)

Sicherheitstechnik

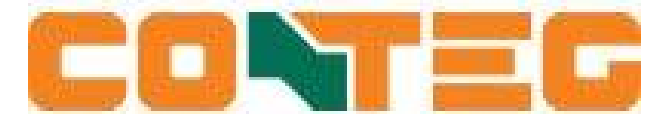
- CCTV
- Access Control
- Sensors / Alarm
- Fire Alarm (BMZ)

Automatisierungstechnik

- MSR (Gebäudeleittechnik)
- DCIM
- SCADA
- Hausautomation

Geschätzte Partner

Wir verfügen über umfassende Erfahrung in der Zusammenarbeit mit führenden Technologieunternehmen bei der Umsetzung von Projekten in ganz Europa.



Geschäftsbereiche

Rechenzentren

Krankenhäuser

Schulen

Hotels

Banken

Öffentlicher Sektor

Flughäfen

Bürogebäude



Referenzprojekt

Rechenzentren für Banken, Hotels und den öffentlichen Sektor

- Tiefbau- und Bauarbeiten
- Faradayscher Käfig – EMI/RFI-Abschirmung
- Doppelboden / Hohlraumboden
- Niederspannungs-Verteilungssysteme
- Notstromaggregat-Systeme (Gensets)
- USV / STS (Unterbrechungsfreie Stromversorgung / Static Transfer Switch)
- Kühlsysteme
- Normal- und Notbeleuchtung
- Energie- und Datenverkabelung
- Lüftungs- und Klimatisierungssysteme
- Racks und Containment-Lösungen
- Monitoring- und Leitsysteme
- Brandschutzsysteme
- Wartung und Support



Referenzprojekt

Modulares Rechenzentrum für den öffentlichen Sektor

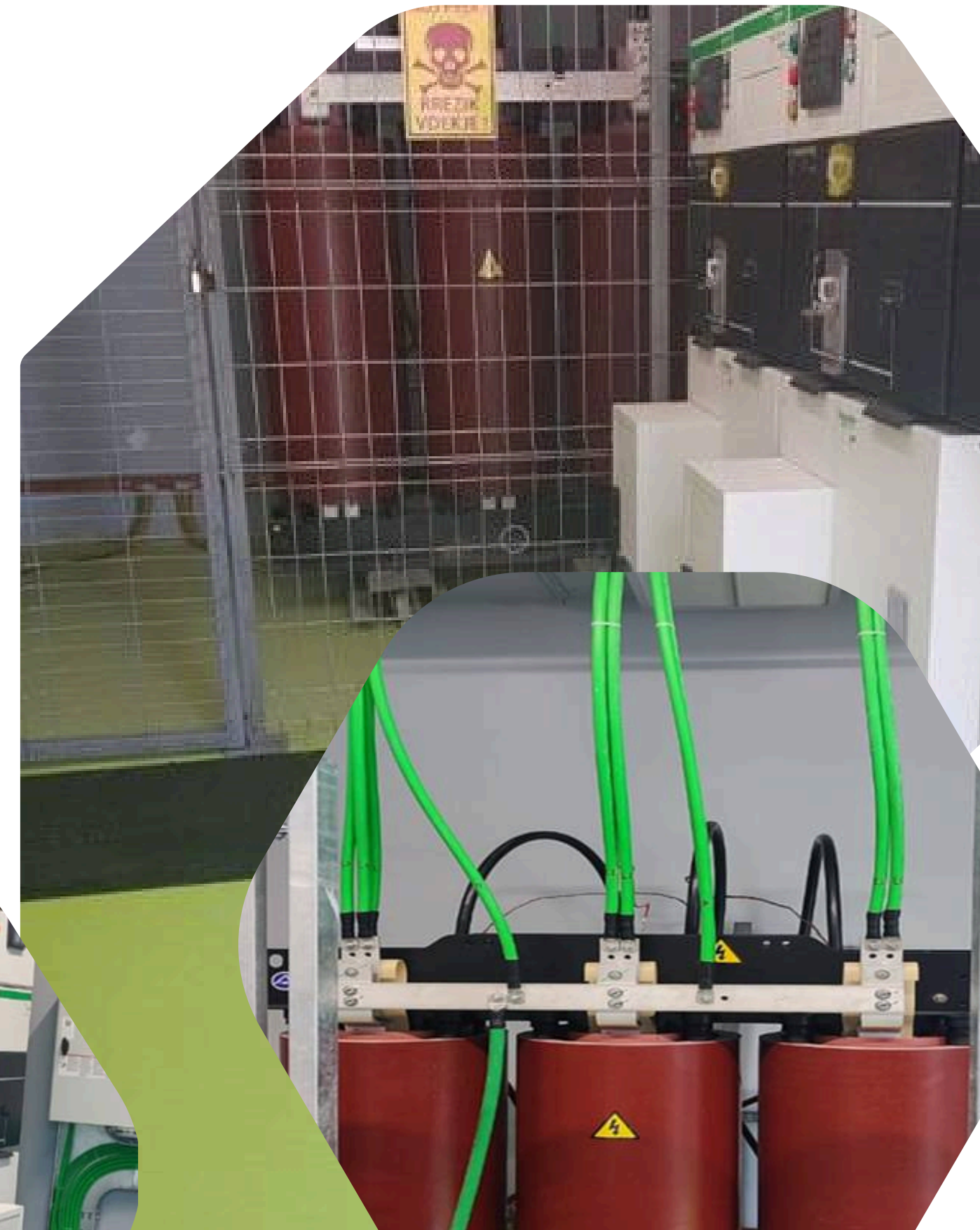
- Vorgefertigtes, autarkes Rechenzentrum
- Maßgeschneiderte Lösung
- Bedarfsgerecht skalierbar
- Mobilität
- Energieinfrastruktur (USV, PDU)
- Kühlsysteme
- Sicherheits- und Überwachungssysteme
- Perimeterschutz
- Hochsicherheitslösung



Referenzprojekt

Mittelspannungs-Umspannstationen für Banken und den öffentlichen Sektor

- Leistungstransformator
- Schaltanlagen
- Schutztechnik
- Steuer- und Regelungssysteme (MSR)
- Energieverkabelungsinfrastruktur (Mittel- und Niederspannung)
- Brandschutzsysteme
- Sicherheitssysteme
- Bau- und Tiefbauarbeiten



Referenzprojekt

Photovoltaikanlage (PV)

- Solarenergie für eine nachhaltige Zukunft
- Planung und Auslegung
- Lieferung und Installation
- Photovoltaikmodule
- Wechselrichter
- Überwachungssystem (SCADA)



Referenzprojekt

Krankenhäuser

- Beleuchtungssysteme
- Energieinfrastruktur
- USV für medizinische Geräte
- CCTV - und Videoüberwachungssysteme
- Einbruchmelde- und Alarmsysteme
- Sprachalarmierungs- und Evakuierungssysteme
- Serverraum
- WLAN- und Netzwerkinfrastruktur
- Telekommunikationssysteme
- Rufanlagen für Pflegepersonal



Referenzprojekt

Pharmaindustrie

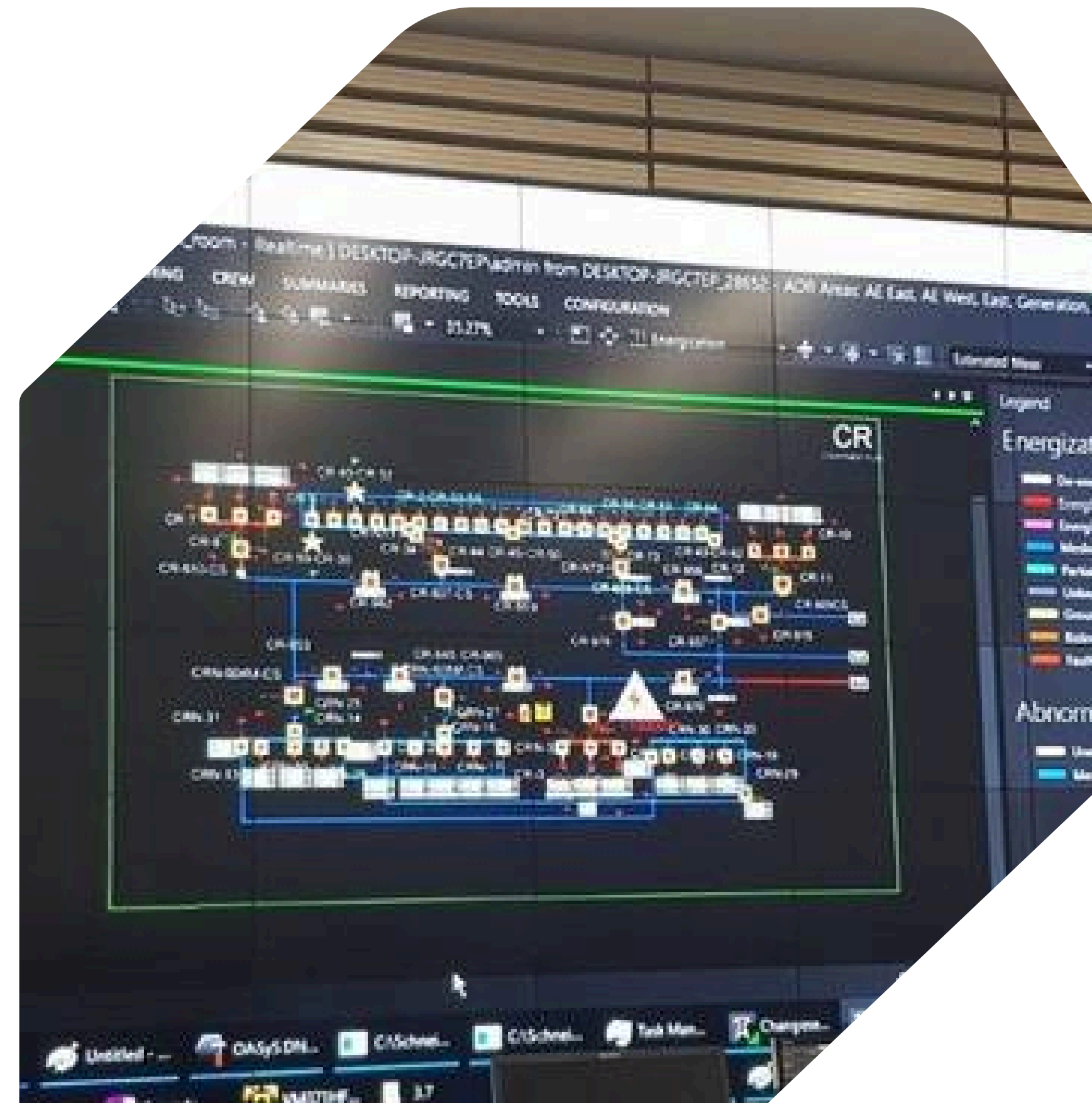
- CCTV- und Videoüberwachungssysteme
- Zutrittskontrollsysteme
- Einbruchmelde- und Alarmsysteme
- Telekommunikationssysteme
- Brandschutzsysteme
- VoIP-Systeme
- Wartung und Support



Referenzprojekt

Leit- und Datenerfassungssystem (**SCADA**)

- Überwachung von Umspannstationen mit 6/10/20/35/110 kV
- Zentrales und lokales System
- Remote Terminal Units (RTUs)
- Intelligente elektronische Geräte (IEDs)
- Speicherprogrammierbare Steuerungen (SPS / PLC)
- Steuer- und Schaltfunktionen (Commanding)
- Schutzrelais
- Programmierung und Integration
- Dedizierter Serverraum (HMI & Server)
- Isoliertes Kommunikationsnetz



Referenzprojekt

IKT-Infrastruktur für Banken, den öffentlichen Sektor, Hotels und Schulen

- Standortanalyse und Planung
- Trassen- und Kabelwegplanung
- Kabelinstallation
- Prüfung, Messung und Zertifizierung
- Kupfer- und Glasfaserverkabelung (Multimode & Singlemode)
- Skalierbarkeit
- Redundanz
- Kabelmanagement
- Standards: ISO/IEC 11801, TIA/EIA 568



Referenzprojekt

Sicherheit in Schulen

- Überwachungskameras (CCTV)
- Gesichtserkennung
- 24/7-Fernüberwachung
- Zutrittskontrollsysteme
- Alarmsysteme
- Bewegungssensoren und automatisierte Sicherheitssysteme
- Intelligente Klassenzimmer und IoT-Lösungen



Referenzprojekt

WLAN-Systeme, Energieinfrastruktur, Sicherheitssysteme und intelligente Automatisierung in **Hotels**


- Maritim Hotels
- Meliá Hotels
- Hilton Garden Inn
- Radisson Hotel Group
- Smart-Hotel-Lösungen (Beleuchtung, IoT-Integration, KNX, GRMS usw.)
- WLAN- und Netzwerkinfrastruktur
- Brandmelde- und Notfallsysteme
- Überwachungskameras (CCTV)
- Zutrittskontrollsysteme
- Telekommunikation
- Serverraum



Kontaktieren Sie Uns

 **Telefon**
+49 171 4832678

 **E-mail**
info@hti-de.com

 **Büro**
Große Bleiche 15, 55116 Mainz, Germany

 **Website**
www.hti-de.com



